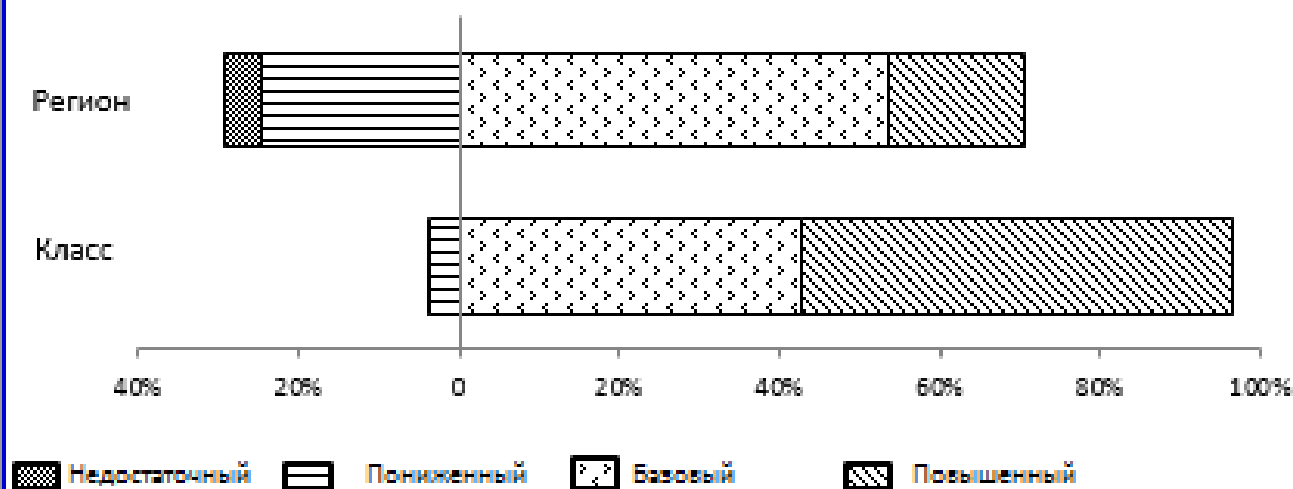


**Результаты краевой диагностической работы по читательской грамотности
(6 класс, 2018/2019 уч. год)**

		Среднее значение по классу (%)	Среднее значение по региону (%)
Вся работа (общий балл)		66,43%	46,12%
Успешность выполнения (% от максимального балла)	Группы умений	Общее понимание и ориентация в тексте	31,07%
		Глубокое и детальное понимание содержания и формы текста	69,13%
		Использование информации из текста для различных целей	30,36%
Успешность выполнения по предметным областям (% от максимального балла)		Естественные науки	66,79%
		Математика	65,71%
		Общественные науки	67,14%
		Русский язык	66,07%
Уровни достижений (% учащихся)	Достигли базового уровня (включая повышенный)	96,43%	70,79%
	Достигли повышенного уровня	33,37%	17,33%

Страница 1

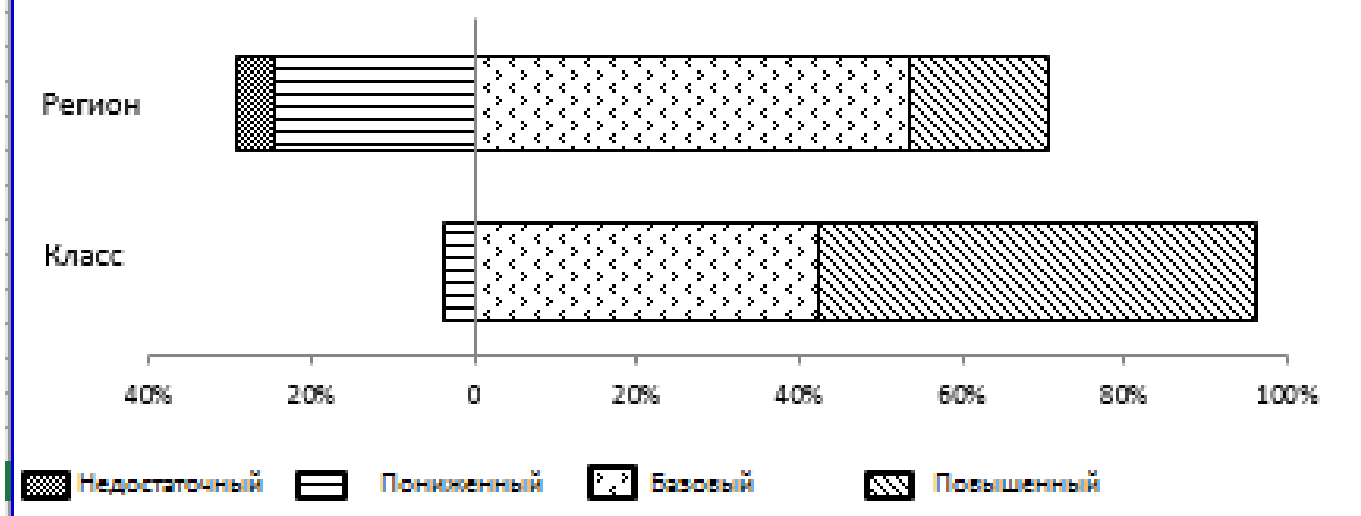


	Уровни достижений (% учащихся, результаты которых соответствуют данному уровню достижений)			
	Недостаточный	Пониженный	Базовый	Повышенный
Класс (%)	0,00%	3,37%	42,86%	33,37%
Регион (%)	4,46%	24,74%	33,44%	17,33%

**Результаты краевой диагностической работы по читательской грамотности
(6 класс, 2018/2019 уч. год)**

		Среднее значение по классу (%)	Среднее значение по региону (%)	
Успешность выполнения (% от максимального балла)	Вся работа (общий балл)	64,42%	46,12%	
	Группы умений	Общее понимание и ориентации в тексте	81,30%	59,07%
		Глубокое и детальное понимание содержания и формы текста	66,59%	49,57%
		Использование информации из текста для различных целей	47,85%	30,93%
Успешность выполнения по предметным областям (% от максимального балла)	Естественнознание	57,69%	47,42%	
	Математика	73,08%	45,87%	
	Общественные науки	65,38%	47,19%	
	Русский язык	61,54%	44,01%	
Уровни достижений (% учащихся)	Достигли базового уровня (включая повышенный)	96,15%	70,79%	
	Достигли повышенного уровня	53,85%	17,33%	

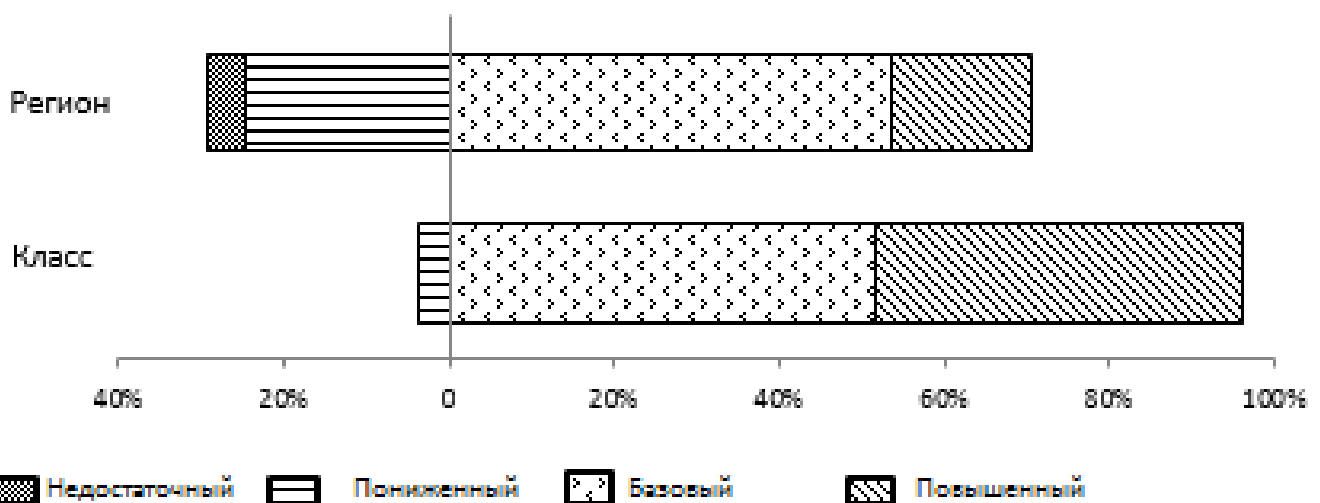
Страница 1



	Уровни достижений (% учащихся, результаты которых соответствуют данному уровню достижений)			
	Недостаточный	Пониженный	Базовый	Повышенный
Класс (%)	0,00%	3,83%	42,31%	53,85%
Регион (%)	4,46%	24,74%	53,44%	17,33%

Результаты краевой диагностической работы по читательской грамотности
(6 класс, 2018/2019 уч. год)

		Среднее значение по классу (%)	Среднее значение по региону (%)	
Успешность выполнения (% от максимального балла)	Вся работа (общий балл)	61,94%	46,12%	
	Группы умений	Общее понимание и ориентация в тексте	78,07%	59,07%
		Глубокое и детальное понимание содержания и формы текста	63,71%	49,57%
		Использование информации из текста для различных целей	46,39%	30,93%
Успешность выполнения по предметным областям (% от максимального балла)	Естественнознание	37,04%	47,42%	
	Математика	66,67%	43,87%	
	Общественные науки	62,96%	47,19%	
	Русский язык	61,11%	44,01%	
Уровни достижений (% учащихся)	Достигли базового уровня (включая повышенный)	96,30%	70,79%	
	Достигли повышенного уровня	44,44%	17,33%	

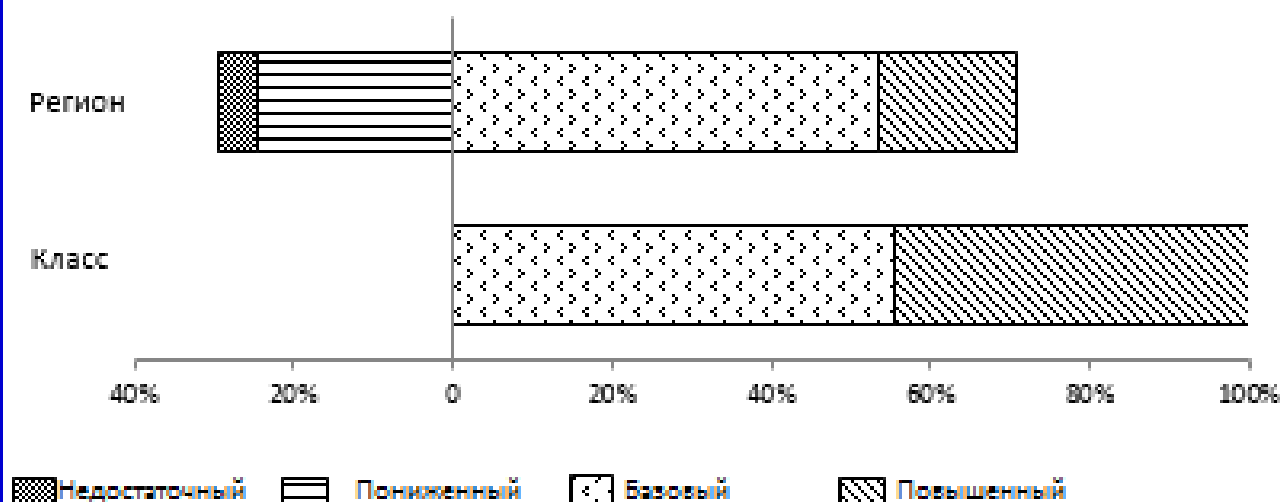


	Уровни достижений (% учащихся, результаты которых соответствуют данному уровню достижений)			
	Недостаточный	Пониженный	Базовый	Повышенный
Класс (%)	0,00%	3,70%	51,83%	44,44%
Регион (%)	4,46%	24,74%	53,44%	17,33%

**Результаты краевой диагностической работы по читательской грамотности
(6 класс, 2018/2019 уч. год)**

		Среднее значение по классу (%)	Среднее значение по региону (%)	
Успешность выполнения (% от максимального балла)	Вся работа (общий балл)	63,43%	46,12%	
	Группы умений	Общее понимание и ориентация в тексте	79,34%	59,07%
		Глубокое и детальное понимание содержания и формы текста	67,73%	49,57%
		Использование информации из текста для различных целей	44,67%	30,93%
Успешность выполнения по предметным областям (% от максимального балла)	Естественнонаук	61,11%	47,42%	
	Математика	61,85%	45,87%	
	Общественные науки	68,52%	47,19%	
	Русский язык	62,22%	44,01%	
Уровни достижений (% учащихся)	Достигли базового уровня (включая повышенный)	100,00%	70,79%	
	Достигли повышенного уровня	44,44%	17,35%	

Страница 1



	Уровни достижений (% учащихся, результаты которых соответствуют данному уровню достижений)			
	Недостаточный	Пониженный	Базовый	Повышенный
Класс (%)	0,00%	0,00%	55,56%	44,44%
Регион (%)	4,46%	24,74%	53,44%	17,35%