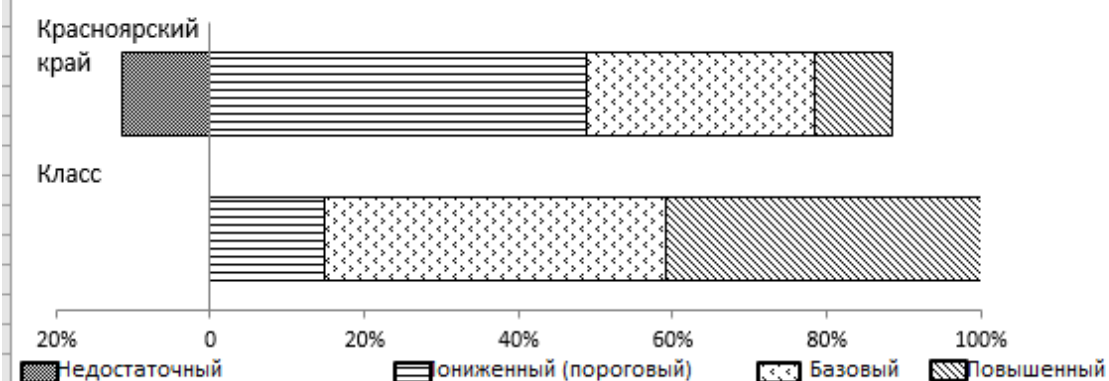


**Результаты краевой диагностической работы по читательской грамотности
(6 класс, 2022/2023 уч. год)**

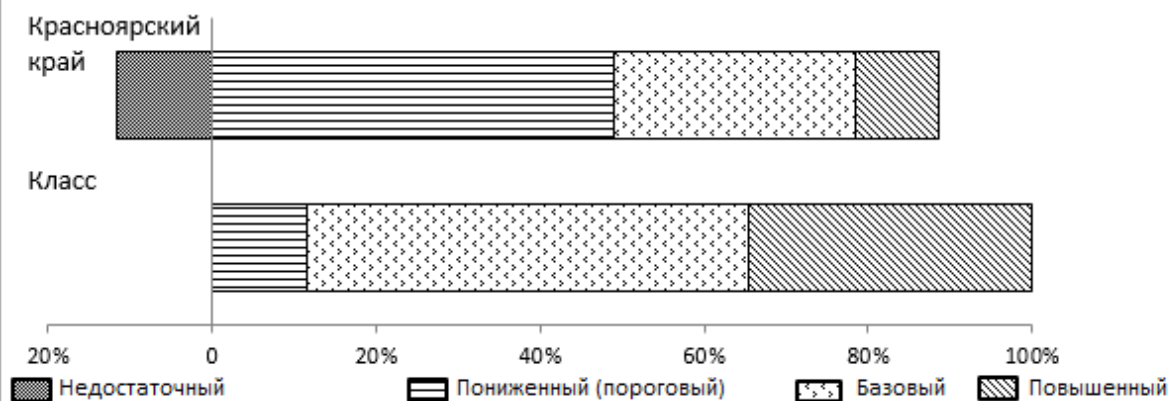
			Среднее значение по классу	Среднее значение по Красноярскому краю
Балл за работу по 100-балльной шкале			72,78	56,69
Успешность выполнения (% от максимального балла)	Группы умений	Общее понимание и ориентация в тексте	78,60%	50,12%
		Глубокое и детальное понимание содержания и формы текста	66,67%	40,43%
		Осмысление и оценка, использование информации	56,13%	31,04%
	Предметные области	Математика	68,89%	38,21%
		Естествознание	60,74%	44,63%
		История	67,04%	38,30%
		Русский язык	67,04%	37,14%
Преодолели границу пониженного (порогового) уровня (% учащихся)			100,00%	88,46%



	Уровни достижений (% учащихся, результаты которых соответствуют данному уровню достижений)			
	Недостаточный	Пониженный (пороговый)	Базовый	Повышенный
Класс (%)	0,00%	14,81%	44,44%	40,74%
Красноярский край (%)	11,54%	48,87%	29,64%	9,95%

**Результаты краевой диагностической работы по читательской грамотности
(6 класс, 2022/2023 уч. год)**

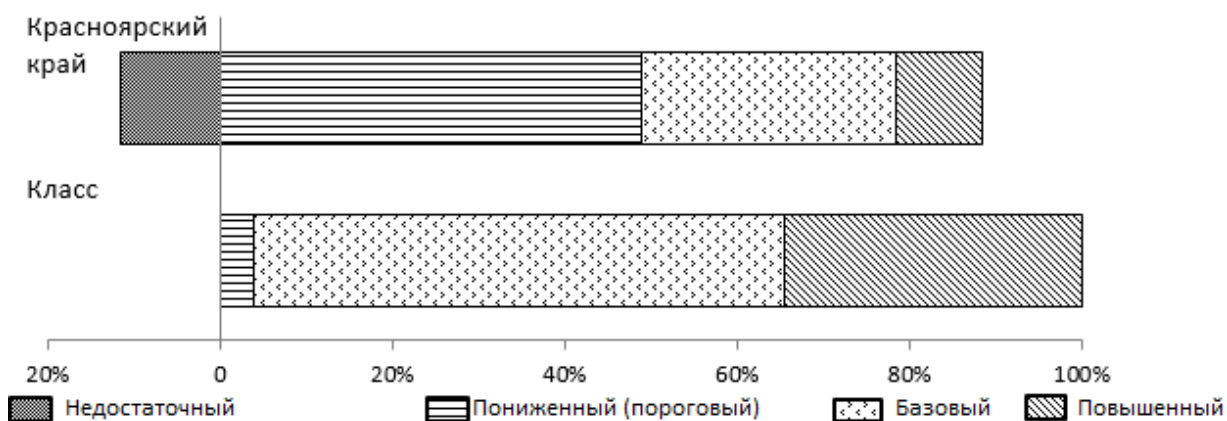
			Среднее значение по классу	Среднее значение по Красноярскому краю
Балл за работу по 100-балльной шкале			72,42	56,69
Успешность выполнения (% от максимального балла)	Группы умений	Общее понимание и ориентация в тексте	76,92%	50,12%
		Глубокое и детальное понимание содержания и формы текста	65,81%	40,43%
		Осмысление и оценка, использование информации	57,69%	31,04%
	Предметные области	Математика	66,54%	38,21%
		Естествознание	63,85%	44,63%
		История	73,85%	38,30%
		Русский язык	58,46%	37,14%
Преодолели границу пониженного (порогового) уровня (% учащихся)			100,00%	88,46%



	Уровни достижений (% учащихся, результаты которых соответствуют данному уровню достижений)			
	Недостаточный	Пониженный (пороговый)	Базовый	Повышенный
Класс (%)	0,00%	11,54%	53,85%	34,62%
Красноярский край (%)	11,54%	48,87%	29,64%	9,95%

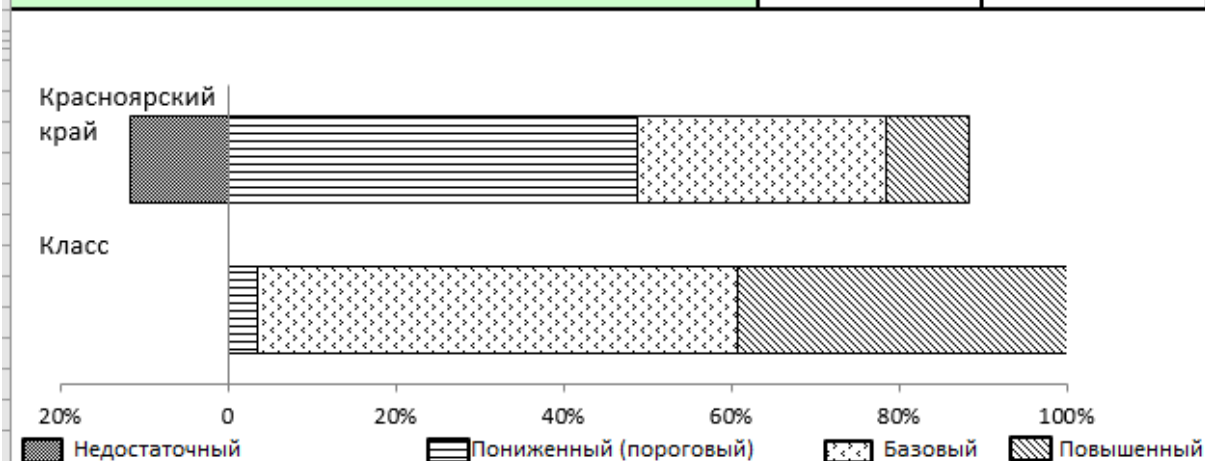
**Результаты краевой диагностической работы по читательской грамотности
(6 класс, 2022/2023 уч. год)**

			Среднее значение по классу	Среднее значение по Красноярскому краю
Балл за работу по 100-балльной шкале			74,19	56,69
Успешность выполнения (% от максимального балла)	Группы умений	Общее понимание и ориентация в тексте	80,34%	50,12%
		Глубокое и детальное понимание содержания и формы текста	68,80%	40,43%
		Осмысление и оценка, использование информации	57,69%	31,04%
	Предметные области	Математика	63,46%	38,21%
		Естествознание	70,00%	44,63%
		История	68,08%	38,30%
		Русский язык	69,62%	37,14%
Преодолели границу пониженного (порогового) уровня (% учащихся)			100,00%	88,46%



	Уровни достижений (% учащихся, результаты которых соответствуют данному уровню достижений)			
	Недостаточный	Пониженный (пороговый)	Базовый	Повышенный
Класс (%)	0,00%	3,85%	61,54%	34,62%
Красноярский край (%)	11,54%	48,87%	29,64%	9,95%

Результаты краевой диагностической работы по читательской грамотности (6 класс, 2022/2023 уч. год)				
			Среднее значение по классу	Среднее значение по Красноярскому краю
Балл за работу по 100-балльной шкале			73,89	56,69
Успешность выполнения (% от максимального балла)	Группы умений	Общее понимание и ориентация в тексте	71,83%	50,12%
		Глубокое и детальное понимание содержания и формы текста	70,04%	40,43%
		Осмысление и оценка, использование информации	62,64%	31,04%
	Предметные области	Математика	72,14%	38,21%
		Естествознание	65,71%	44,63%
		История	68,93%	38,30%
		Русский язык	65,36%	37,14%
Преодолели границу пониженного (порогового) уровня (% учащихся)			100,00%	88,46%



	Уровни достижений (% учащихся, результаты которых соответствуют данному уровню достижений)			
	Недостаточный	Пониженный (пороговый)	Базовый	Повышенный
Класс (%)	0,00%	3,57%	57,14%	39,29%
Красноярский край (%)	11,54%	48,87%	29,64%	9,95%